

Perfectionnement :
Texture, couleur et graphisme,
avec Thierry Bertheas, tourneur, sculpteur professionnel

PROGRAMME PEDAGOGIQUE

1. Intitulé de la formation :

Stage de perfectionnement : texture, couleur et graphisme, avec Thierry Bertheas, tourneur, sculpteur professionnel.

2. Modalités de la formation :

Lieu de formation :

Ecole de tournage sur bois Jean-François-Escoulen,
Allée des Tilleuls,
83630 Aiguines

Durée en heures : 35 h

Horaires : les trois premiers jours : de 8h à 12 h 30 et de 14 h à 18 h 30, soit 9 h par jour,
le quatrième jour : 8 h à 12 h 30 et de 14 h à 17 h 30, soit 8 h.

3. Public et pré-requis :

Professionnels ou amateurs connaissant déjà les bases du tournage sur bois.
La session est ouverte pour 6 à 7 stagiaires.

4. Objectif de la formation :

Être capable de donner à ses créations une ligne contemporaine. Le travail des formes, la texture sur la matière et la conjugaison des couleurs apporteront aux réalisations des stagiaires une touche personnelle pour entrer dans le monde du design.

5. Programme détaillé :

Jour 1 :

Présentation du formateur : démarche, parcours.
Réalisation de coffrets : travail graphique et couleur.

Jour 2 :

Réalisation d'une texture martelée sur un objet tourné à partir d'un sabloir mis en forme par chaque stagiaire

Jour 3 :

Texture sculptée : mise en couleur.
Utilisation de différents outils : Dremel (fraise), défonceuse, meuleuse.

Jour 4 :

Travail sur la couleur : projection.
Gravure après peinture.
Superposition de couleur.
Retour sur les acquis.
Questions diverses.
Travaux personnels.
Critique.

Programme modifiable en fonction de la progression de chaque stagiaire.



Photos Laure Pradeau



École de tournage sur bois Jean-François-Escoulen

Allée des Tilleuls - 83630 Aiguines – Tél. 04 94 76 55 24
contact@escoulen.com, www.escoulen.com

*Association bénéficiant de la franchise des impôts commerciaux : art 261-7-1° b et 293 B du CGI.
N° siret : 749 839 809 00011 -Déclaration d'activité enregistrée sous le numéro 93.83.04350.83
auprès du préfet de région de Provence-Alpes-Côte d'Azur.

Qualiopi
processus certifié

REPUBLIQUE FRANCAISE

6. Moyens pédagogiques, techniques et d'encadrement :

Enseignement pratique proposé et dispensé, par Thierry Bertheas, tourneur sculpteur sur bois professionnel.

Le programme de base est adapté et individualisé en fonction des capacités de chaque stagiaire.

Les moyens humains et matériels seront adaptés aux déficiences physiques le cas échéant.



Thierry est tourneur-sculpteur près de Digne-les-Bains. Attiré par les lignes et les formes d'inspiration asiatique et africaine, il développe, entre design et sculpture, des pièces mêlant textures, matières et couleurs.

L'enseignement se déroule dans un atelier complet de tournage sur bois, chaque stagiaire disposant d'un poste de travail professionnel (tour, établi, outillage de base).

Le stagiaire aura également accès à de l'outillage collectif professionnel pour les outils complémentaires.

Le bois nécessaire à la réalisation des exercices et projets est fourni.

Sont également à disposition une salle de cours et une bibliothèque avec les ouvrages de références.

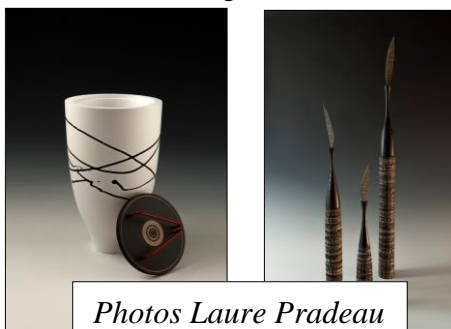
Ordinateur à disposition avec imprimante et connexion internet.

7. Suivi et évaluation

| | Objectif | Évaluation | Ressources |
|-------------------------|---|---|---|
| Réalisation de coffret. | Obtenir des lignes tendues et harmonieuses. | Forme finale du coffret tourné. | Tour à bois, outillage de base, ébauche |
| Éléments graphiques. | Colorer puis réaliser des motifs par tournage excentrique. | Qualité des décorations sur le coffret peint. | Peinture en bombe, tour à bois, grain d'orge, bloc de bois. |
| Texture martelée. | Obtenir une texture originale. | Précision du motif, sur une forme libre. | Acier pour réaliser les sabloirs, mailloche, forme tournée. |
| Texture sculptée. | Obtenir une texture sculptée originale. | Originalité et précision de la texture sur une forme libre | Outils rotatifs, jeux de fraises, meuleuse, forme tournée. |
| Couleur projetée. | Obtenir un effet de peinture projetée. | Qualité de la décoration sur un couvercle ou une pièce entière. | Tour à bois, bac de protection, pipette et seringue, peinture fluide et encres. |
| Rainurage | Maîtriser en toute sécurité le travail à la volée à la défonceuse | Précision du motif réalisé sur une forme libre | Défonceuse, jeu de fraises. |

8. Sanction de la formation.

A l'issue de la formation, il sera remis aux stagiaires un certificat de fin de stage comprenant l'évaluation des acquis.



Photos Laure Pradeau

École de tournage sur bois Jean-François-Escoulen

Allée des Tilleuls - 83630 Aiguines – Tél. 04 94 76 55 24
contact@escoulen.com, www.escoulen.com

*Association bénéficiant de la franchise des impôts commerciaux : art 261-7-1° b et 293 B du CGI.
N° siret : 749 839 809 00011 -Déclaration d'activité enregistrée sous le numéro 93.83.04350.83
auprès du préfet de région de Provence-Alpes-Côte d'Azur.



RÉPUBLIQUE FRANÇAISE