

**Perfectionnement au tournage sur bois : Stage Pro
Avec Kimberly Winkle**

PROGRAMME PEDAGOGIQUE

1. Intitulé de la formation :

Stage professionnel avec Kimberly Winkle.

2. Modalités de la formation :

Lieu de formation :

Ecole de tournage sur bois Jean-François-Escoulen
Allée des Tilleuls
83630 Aiguines

Durée en heures : 35 h

Horaires : les trois premiers jours de 8 h à 12 h 30 et de 14 h à 18 h 30, soit 9 h par jour
le quatrième jour de 8 h à 12 h 30 et de 14 h à 17 h 30, soit 8 h.



3. Public et pré-requis :

Les étudiants sont tenus de connaître toutes les approches de tournage de base et d'être compétents dans l'utilisation de tous les outils et équipements nécessaires.

Ce stage est destiné aux professionnels.

La session est ouverte pour 6 stagiaires.

4. Objectifs de la formation :

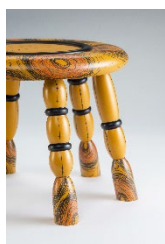
- Sécurité sur le tour / Tournage entre-pointes / Tournage en l'air / Choix des outils / Affûtage
- Forme et design
- Peinture à la caséine
- Design de surface

5. Programme prévisionnel détaillé :

Principes essentiels de tournage sur bois avec ajout de détails de couleur et de surface

Améliorez vos techniques de tournage sur bois et en embellissement de surface dans un environnement amusant, accueillant et collaboratif. Que vous soyez novice ou que vous cherchiez à affiner vos techniques, cet atelier met l'accent sur le développement des principes essentiels du tournage sur bois tout en explorant les améliorations de la couleur et de la surface pour apporter individualité et charme à vos créations. Kimberly enseignera aux stagiaires la sélection correcte des outils, l'affûtage, les pratiques de sécurité et les techniques de tournage pour les aider à découvrir toute la gamme des possibilités créatives. Les participants pratiqueront à la fois le tournage entre pointes et en l'air pour fabriquer des chandeliers, un petit repose-pieds, etc. Les notions de design et d'embellissement de surface, y compris la peinture et la texturation, seront également couvertes.

Programmes modifiables en fonction de la progression de chaque stagiaire.



École de tournage sur bois Jean-François-Escoulen

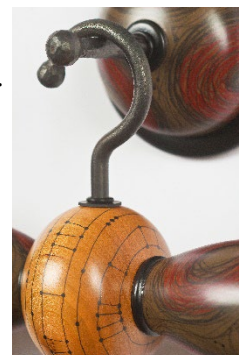
Allée des Tilleuls - 83630 Aiguines – Tél. 04 94 76 55 24

contact@escoulen.com, www.escoulen.com

*Association bénéficiant de la franchise des impôts commerciaux : art 261-7-1° b et 293 B du CGI.

N° siret : 749 839 809 00011 -Déclaration d'activité enregistrée sous le numéro 93.83.04350.83

auprès du préfet de région de Provence-Alpes-Côte d'Azur.



6. Moyens pédagogiques, techniques et d'encadrement :



Kimberly Winkle est une artiste américaine originaire de l'Oklahoma. Formée en céramique (BFA) puis en design de mobilier (MFA), elle est aujourd'hui professeure et directrice de l'École d'art, d'artisanat et de design à la Tennessee Technological University. Elle a participé à de nombreuses résidences artistiques et a été récompensée par plusieurs prix importants. Son travail a été exposé aux États-Unis et à l'étranger.

Les moyens humains et matériels seront adaptés aux déficiences physiques le cas échéant.

L'enseignement se déroule dans un atelier complet de tournage sur bois, chaque stagiaire disposant d'un poste de travail professionnel (tour, établi, outillage de base).

Le stagiaire aura également accès à de l'outillage collectif professionnel pour les outils complémentaires.

Le bois nécessaire à la réalisation des exercices et projets est fourni.

Sont également à disposition une salle de cours et une bibliothèque avec les ouvrages de référence.

Ordinateur à disposition avec imprimante et connexion internet.

7. Suivi et évaluation

	Objectifs	Évaluation	Ressources
Sécurité sur le tour / Tournage entre-pointes / Tournage en l'air / Choix des outils	Valider une utilisation professionnelle du tournage sur bois.	Évaluation sur la durée du stage.	Atelier de tournage sur bois + EPI.
Forme et design	Aborder la forme et le design.	Suivre les indications de la formatrice dans l'accompagnement.	Atelier de tournage sur bois + EPI.
Peinture à la caséine	Apprendre l'utilisation de la Milk paint.	Réaliser des peintures à la caséine.	Matériel de peinture.
Design de surface	Apprendre à designer une surface.	Réalisation de différents designs.	Matériel de beaux-arts.
Affûtage	Apprendre de nouvel affûtage.	Réaliser des affutages.	Touret d'affûtage + gouges.

8. Sanction de la formation.

A l'issue de la formation, il sera remis aux stagiaires un certificat de fin de stage comprenant l'évaluation des acquis.

École de tournage sur bois Jean-François-Escoulen

Allée des Tilleuls - 83630 Aiguines – Tél. 04 94 76 55 24

contact@escoulen.com, www.escoulen.com

*Association bénéficiant de la franchise des impôts commerciaux : art 261-7-1° b et 293 B du CGI.

N° siret : 749 839 809 00011 - Déclaration d'activité enregistrée sous le numéro 93.83.04350.83

auprès du préfet de région de Provence-Alpes-Côte d'Azur.

Stage Pro Version du 26/10/2023 p. 2/2